

Fișă de lucru I

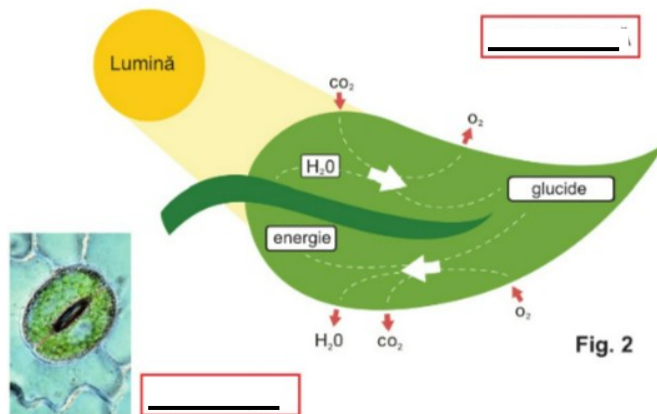
1. Completează ecuația respirației aerobe așezând în ordin corect substanțele: **energie multă, apă, dioxid de carbon, glucoză, oxigen**.



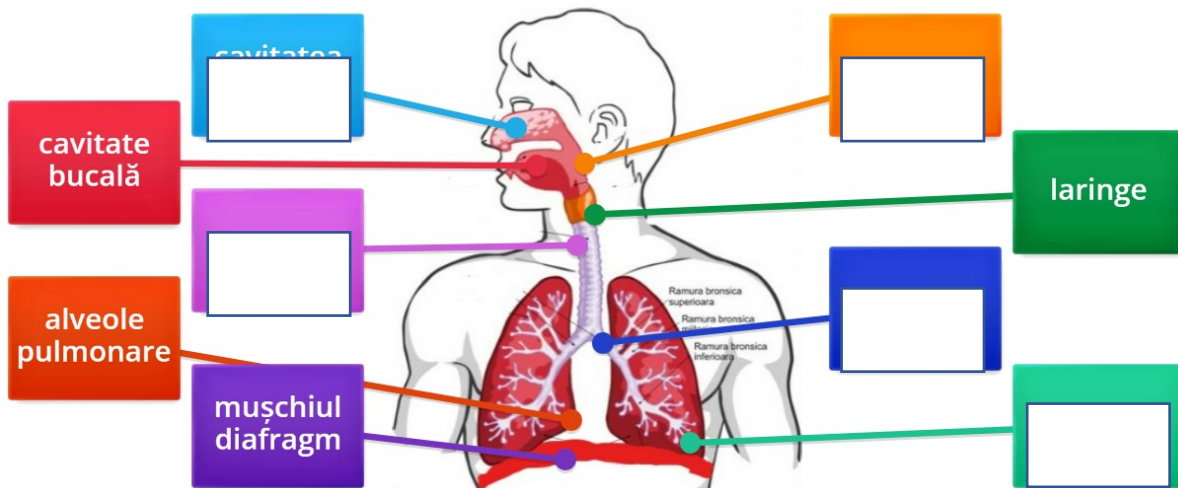
2. La microorganismele, respirația anaerobă se numește și fermentație. Diferitele tipuri de fermentații se deosebesc între ele după produsul intermediar. Folosind imaginea de mai jos, identificați aplicațiile fermentației în viața omului.



3. Completează denumirea cele două procese desenate în imagine. Care sunt diferențele dintre ele și care sunt asemănările?



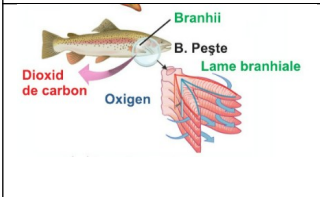
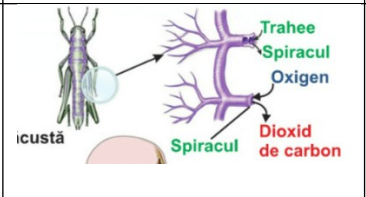
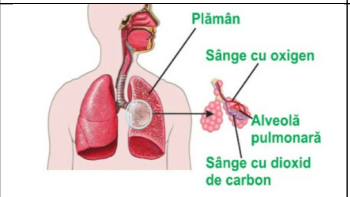
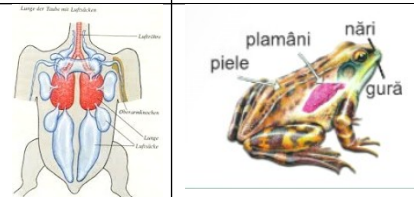
4. Completează legenda sistemului respirator cu noțiunile lipsă.



5. Completează schița procesului de respirație la om: **inspirație, transport gaze respiratorii, mitocondrii, expirație, căi respiratorii, sânge, plămâni, celulă.**

Respirația pulmonară	Respirația sanguină	Respirația celulară

6. Completează schița tipurilor de respirație folosind imaginile de mai jos. Respirația: **traheală, branhială, pulmo-cutanată, pulmonară, saci aerieni la păsări.**

 <p>Diagram illustrating fish gills. Labels include: Branhii, B. Pește, Lame branhiale, Dioxid de carbon, and Oxigen.</p>	 <p>Diagram illustrating insect tracheal system. Labels include: icustă, Trahee, Spiracul, Oxigen, and Dioxid de carbon.</p>	 <p>Diagram illustrating human lungs. Labels include: Plămân, Sânge cu oxigen, Alveolă pulmonară, and Sânge cu dioxid de carbon.</p>	 <p>Diagram illustrating frog respiration. Labels include: plămâni, nări, gură, and piele.</p>
---	---	--	---

7. Îl știi pe David Popovici? Este campion mondial și european în 2022 la 100 de metri și la 200 de metri în stil liber. Pentru a înota cu viteză, înotătorii de performanță introduc aer în plămâni când scot capul din apă. Eliminarea aerului o realizează cu capul în apă. Analizați imaginile, răspundeți la întrebări și completează propozițiile.



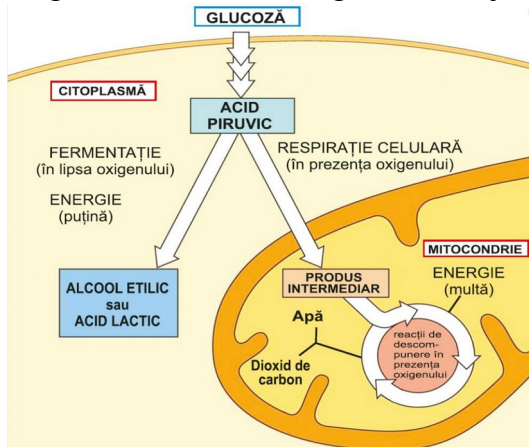
- Ce proces se desfășoară: inspirație sau expirație?
- Volumul cutiei toracice este....
- Mușchii intercostali și diafragma sunt
- Presiune din plămâni este.....

Fișă de lucru II

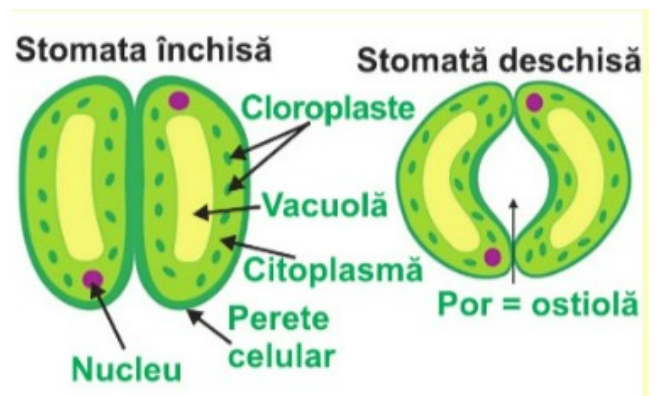
1. Completează ecuația respirației anaerobe așezând în ordin corect substanțele: **dioxid de carbon(uneori), glucoză, produs intermediar, energie puțină.**



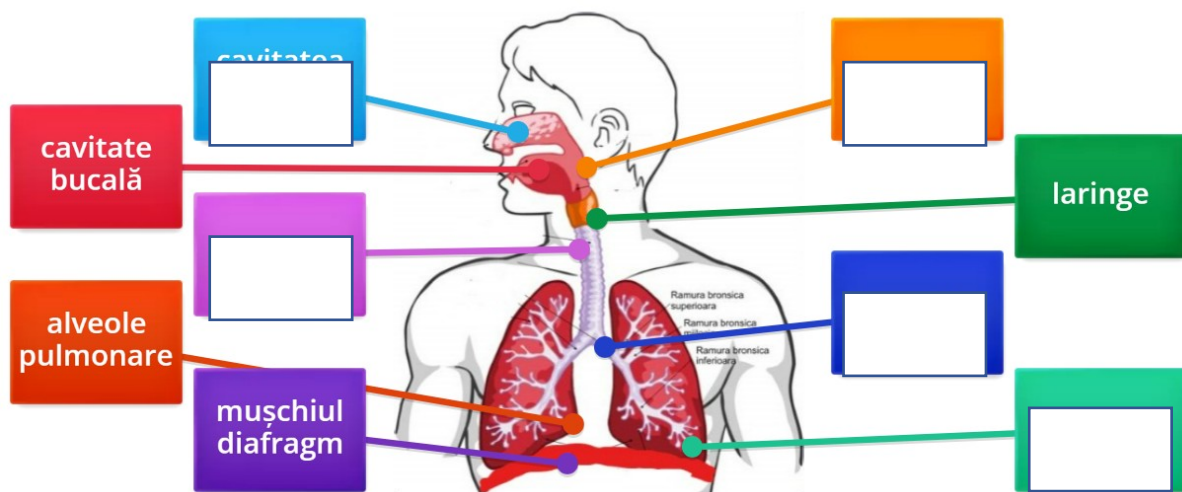
2. Respirația aerobă este specifică pentru majoritatea organismelor și se realizează în prezența oxigenului. Conform imaginii de mai jos, unde începe și unde se finalizează respirația aerobă?



3. Enumeră trei factori interni și trei factori externi care influențează respirația la plante.



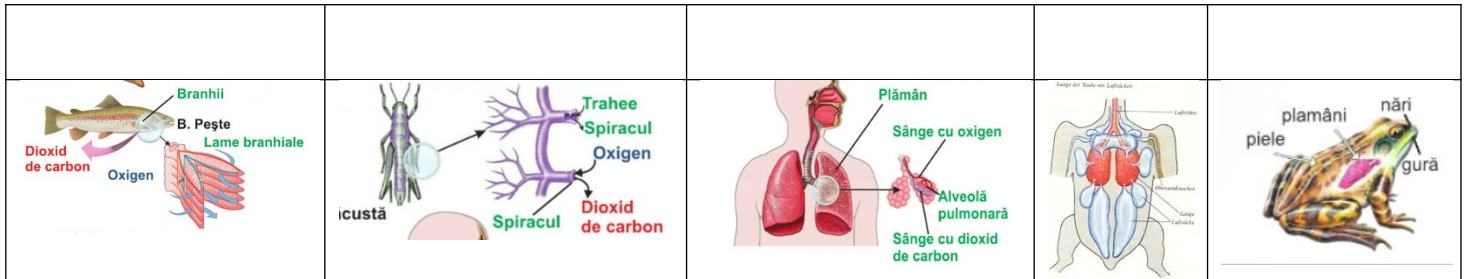
4. Completează legenda sistemului respirator cu noțiunile lipsă.



5. Completează schița procesului de respirație la om: **inspirație, transport gaze respiratorii, mitocondrii, expirație, căi respiratorii, sânge, plămâni, celulă.**

Respirația pulmonară	Respirația sanguină	Respirația celulară

6. Completează schița tipurilor de respirație folosind imaginile de mai jos. Respirația: **traheală, branhială, pulmo-cutanată, pulmonară, saci aerieni la păsări.**



7. Îl știi pe David Popovici? Este campion mondial și european în 2022 la 100 de metri și la 200 de metri în stil liber. Pentru a înota cu viteză, înotătorii de performanță introduc aer în plămâni când scot capul din apă. Eliminarea aerului o realizează cu capul în apă. Analizați imaginea și răspundeți la întrebări și completează propozițiile.



- Ce proces se desfășoară: inspirație sau expirație?
- Volumul cutiei toracice este....
- Mușchii intercostali și diafragma sunt

d) Presiune din plămâni este.....